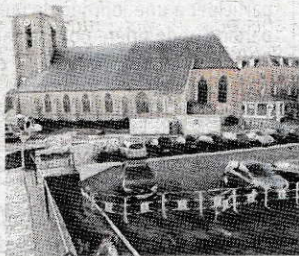


Courrier Picard 1.3.2022

L'ACTUALITÉ EN FLASH

AULT

Le parking de l'église de nouveau accessible



Lancé en octobre dernier, le chantier de restructuration de la place Charles-de-Gaulle, au pied de l'église, a bien avancé. Conséquence : le parking a

rouvert avec quelques jours d'avance sur la date prévue et les conducteurs n'ont pas perdu de temps pour s'y garer de nouveau. La nouvelle voie d'accès, qui traverse la place pour rejoindre la rue du 11-Novembre, est, elle, déjà praticable depuis plusieurs semaines. L'aménagement du site, cependant, va se poursuivre jusqu'au printemps. Il reste notamment à réaliser le marquage au sol, à finir de paver les zones qui doivent l'être et à créer les futurs espaces verts, notamment le long de l'église, où ne passeront plus les voitures. La rue du 11-Novembre est également en cours de réfection, ainsi que le square de Dalhausen. Des travaux ont également commencé place Foch, de l'autre côté de l'église. Tout ceci s'inscrit dans le cadre de la vaste opération de réhabilitation du centre-bourg. Le parking devrait compter une soixantaine de places, moins qu'auparavant. Mais d'autres seront créées à proximité, dans la cour de l'ancienne école, place Gracchus-Babeuf (juste en face) et impasse Desmon.